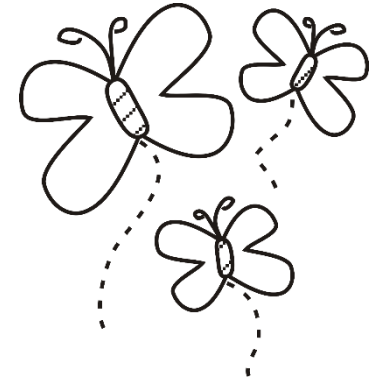




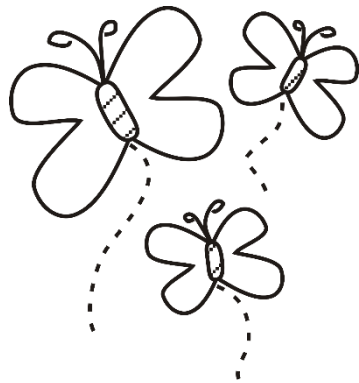
SECRETARIA MUNICIPAL DE EDUCAÇÃO, CULTURA, ESPORTE E JUVENTUDE
Endereço: Av. Tancredo Neves, 29 - Fernão Dias – CEP: 35740-000 – Esmeraldas/MG
Telefone: (31) 3538-2518 e (31) 3538-2567 – E-mail: smeesmeraldas@yahoo.com.br

PLANO DE CURSO



EDUCAÇÃO INFANTIL

CRIANÇAS PEQUENAS
(4 ANOS A 5 ANOS E 11 MESES)



2º BIMESTRE

DIREITOS DE APRENDIZAGEM

CONVIVER com crianças e adultos em pequenos e grandes grupos, reconhecer e respeitar as diferentes identidades e pertencimento étnico-racial, de gênero e de religião.

BRINCAR com diferentes parceiros, envolver-se em variadas brincadeiras e jogos de regras, reconhecer o sentido do singular, do coletivo, da autonomia e da solidariedade, constituindo as culturas infantis.

PARTICIPAR das situações do cotidiano, tanto daquelas ligadas ao cuidado de si e do ambiente, como das relativas às atividades propostas pelo/a professor/a, e de decisões relativas à escola, aprendendo a respeitar os ritmos, os interesses e os desejos das outras pessoas.

EXPLORAR ambientes e situações, de diferentes formas, com pessoas e grupos sociais diversos, ampliando a sua noção de mundo e sua sensibilidade em relação aos outros.

EXPRESSAR às outras crianças e/ou adultos suas necessidades, emoções, sentimentos, dúvidas, hipóteses, descobertas, opiniões, oposições, utilizando diferentes linguagens, de modo autônomo e criativo, e empenhando-se em entender o que os outros expressam.

CONHECER- SE nas interações e construir uma identidade pessoal e cultural, valorizar suas próprias características e as das outras crianças e adultos, constituindo uma confiança em si e uma atitude acolhedora e respeitosa em relação aos outros.

LEGENDA:

Nível 1 (N1): 4 ANOS – 1º PERÍODO

Nível 2 (N2): 5 ANOS – 2º PERÍODO



SECRETARIA MUNICIPAL DE EDUCAÇÃO, CULTURA, ESPORTE E JUVENTUDE
Endereço: Av. Tancredo Neves, 29 - Fernão Dias – CEP: 35740-000 – Esmeraldas/MG
Telefone: (31) 3538-2518 e (31) 3538-2567 – E-mail: smeesmeraldas@yahoo.com.br

PLANO DE CURSO – EDUCAÇÃO INFANTIL

CRIANÇAS PEQUENAS (4 ANOS A 5 ANOS E 11 MESES)

2º BIMESTRE

CAMPOS DE EXPERIÊNCIAS	OBJETOS DE APRENDIZAGEM E DESENVOLVIMENTO	EXPERIÊNCIAS PROPOSTAS
O EU, O OUTRO E O NÓS	(EI03EO01) Demonstrar empatia pelos outros, percebendo que as pessoas têm diferentes sentimentos, necessidades e maneiras de pensar e agir.	<ul style="list-style-type: none">❖ Fazer uso de movimentos corporais ao interagir com colegas e adultos em brincadeiras e atividade desenvolvendo o cuidado consigo e com o outro. N1/N2❖ Participar de manifestações e comemorações ampliando o acesso à cultura. N1/N2
	(EI03EO02) Agir de maneira independente, com confiança em suas capacidades, reconhecendo suas conquistas e limitações.	<ul style="list-style-type: none">❖ Continuar trabalhando com as “Experiências propostas” do 1º bimestre. N1/N2❖ Ter iniciativa, tomar decisões e resolver problemas com autonomia. N2
	(EI03EO03) Ampliar as relações interpessoais, desenvolvendo atitudes de participação e cooperação.	<ul style="list-style-type: none">❖ Continuar trabalhando com as “Experiências propostas” do 1º bimestre. N1/N2

O EU, O OUTRO E O NÓS	(EI03EO05) Demonstrar valorização das características de seu corpo e respeitar as características dos outros (crianças e adultos) com os quais convive.	<ul style="list-style-type: none"> ❖ Reconhecer as próprias características físicas (cor dos olhos, cabelo, pele, entre outras), identificando as semelhanças e diferenças entre si e outras pessoas e assumindo uma atitude de valorização da diversidade. N1/N2 ❖ Construir uma imagem positiva do próprio corpo sentindo prazer em movimentar-se por meio de coreografias, expressões corporais e faciais. N1/N2
	(EI03EO06X) Manifestar interesse e respeito por diferentes culturas e modos de vida, vivenciando as tradições regionais e suas identidades culturais.	<ul style="list-style-type: none"> ❖ Continuar trabalhando com a “Experiência proposta” do 1º bimestre. N1/N2 ❖ Integrar-se em brincadeiras, jogos, histórias relacionadas às tradições culturais da comunidade local e outras. N1/N2 ❖ Identificar a família como um grupo social, reconhecendo sua importância e ancestralidade. N1/N2
	(EI03EO07) Usar estratégias pautadas no respeito mútuo para lidar com conflitos nas interações com crianças e adultos.	<ul style="list-style-type: none"> ❖ Continuar trabalhando com as “Experiências propostas” do 1º bimestre. N1/N2 ❖ Exercitar a tomada de decisão, expressando suas opiniões e tentando resolver problemas. N1/N2 ❖ Desenvolver o senso de criticidade por meio de questionamentos sobre o quê, como, para quê e o porquê das coisas. N1/N2

**CORPO, GESTOS E
MOVIMENTOS**

(EI03CG01)

Criar com o corpo formas diversificadas de expressão de sentimentos, sensações e emoções, tanto nas situações do cotidiano quanto em brincadeiras, dança, teatro, música e outras linguagens.

❖ Explorar as várias possibilidades do corpo no espaço: sentar, arrastar, rolar, correr, pular, saltar, rolar, dançar, marchar, subir escadas, ultrapassar obstáculos. **N1/N2**

❖ Criar e interagir em circuitos motores. **N1/N2**

❖ Explorar por meio de jogos e brincadeiras diferentes qualidades e dinâmicas do movimento, como força, velocidade, resistência e flexibilidade. **N1/N2**

(EI03CG02)

Demonstrar controle e adequação do uso de seu corpo em brincadeiras e jogos, escuta e reconto de histórias, atividades artísticas, entre outras possibilidades.

❖ Continuar trabalhando com as “Experiências propostas” do 1º bimestre. **N1/N2**

❖ Situar-se e orientar-se no espaço, percebendo a posição de si mesmo, dos outros e dos objetos num determinado local. **N1/N2**

(EI03CG03)

Criar movimentos, gestos, olhares e mímicas em brincadeiras, jogos e atividades artísticas como dança, teatro e música.

❖ Continuar trabalhando com as “Experiências propostas” do 1º bimestre. **N1/N2**

❖ Criar e participar de jogos simbólicos. **N1/N2**

(EI03CG04)

Adotar hábitos de auto cuidado relacionados à higiene, alimentação, conforto e aparência, estimulando a independência.

❖ Continuar trabalhando com as “Experiências propostas” do 1º bimestre. **N1/N2**

	<p align="center">(EI03CG05)</p> <p align="center">Coordenar suas habilidades manuais no atendimento adequado a seus interesses e necessidades em situações diversas</p>	<ul style="list-style-type: none"> ❖ Continuar trabalhando com as “Experiências propostas” do 1º bimestre. N1/N2
<p align="center">TRAÇOS, SONS, CORES E FORMAS</p>	<p align="center">(EI03TS01X)</p> <p>Utilizar sons produzidos por seu próprio corpo, materiais, objetos e instrumentos musicais durante brincadeiras de faz de conta, encenações, criações musicais, festas.</p>	<ul style="list-style-type: none"> ❖ Continuar trabalhando com as “Experiências propostas” do 1º bimestre. N1/N2 ❖ Apreciar clipes musicais. N1/N2 ❖ Escutar sons do entorno e estar atento ao silêncio. N1/N2
	<p align="center">(EI03TS02)</p> <p>Expressar-se livremente por meio de desenho, pintura, colagem, dobradura e escultura, criando produções bidimensionais e tridimensionais.</p>	<ul style="list-style-type: none"> ❖ Valorizar produções artísticas locais. Desenvolver sensibilidade e gosto pela apreciação de obras. N1/N2 ❖ Explorar diferentes materiais nas suas experiências plásticas. N1/N2 ❖ Ter acesso a livros sobre arte. N1/N2
	<p align="center">(EI03TS03)</p> <p>Reconhecer as qualidades do som(intensidade, duração, altura e timbre), utilizando-as em suas produções sonoras e ao ouvir músicas e sons.</p>	<ul style="list-style-type: none"> ❖ Ouvir e explorar instrumentos musicais convencionais (bandinhas) e não convencionais (panelas, tampas, potes, etc.) N1/N2 ❖ Reconhecer os diversos gêneros e estilos musicais. N1/N2 ❖ Acompanhar a música utilizando diferentes objetos sonoros e outros. N1/N2 ❖ Produzir sons com objetos diversos, produzindo diferentes pautas sonoras. N2

	<p style="text-align: center;">(EI03TS04 MG) Desenvolver a sensibilidade estética apreciando diferentes produções artísticas e culturais.</p>	<ul style="list-style-type: none"> ❖ Participar de situações que envolvam representação e apreciação, por meio de gravações e apresentações. N1/N2
<p style="text-align: center;">ESCUITA, FALA, PENSAMENTO E IMAGINAÇÃO</p>	<p style="text-align: center;">(EI03EF01) Expressar ideias, desejos e sentimentos sobre suas vivências, por meio da linguagem oral e escrita (escrita espontânea), de fotos, desenhos e outras formas de expressão.</p>	<ul style="list-style-type: none"> ❖ Expressar desejos, necessidades, preferências, ideias, opiniões e sentimentos, articulando corretamente as palavras. N2 ❖ Escutar, conversar, fazer e responder perguntas de acordo com o contexto dos quais participa. N1/N2 ❖ Ampliar seu repertório vocabular. N1/N2 ❖ Relatar experiências vividas em seu cotidiano. N1/N2 ❖ Participar da organização da rotina (imagens, palavras). N1/N2 ❖ Transmitir avisos e recados. N1/N2 ❖ Realizar leitura incidental dos cartazes de rotina, dos crachás, rótulos, entre outros. N1/N2 ❖ Identificar gradativamente as letras do alfabeto em caixa alta. N1/N2

<p style="text-align: center;">ESCUITA, FALA, PENSAMENTO E IMAGINAÇÃO</p>	<p style="text-align: center;">(EI032EF02) Inventar brincadeiras cantadas, poemas e canções, criando rimas, aliterações e ritmos.</p>	<ul style="list-style-type: none"> ❖ Participar de rodas de conversa. N1/N2 ❖ Conhecer trava-línguas, parlendas, adivinhas, quadrinhas, canções. N1/N2 ❖ Produzir escrita coletiva. N2 ❖ Criar narrativas. N1/N2 ❖ Reconhecer e lembrar os sons depois de ouvi-los, desenvolvendo a memória auditiva imediata. N2 ❖ Participar de brincadeiras que envolvam a rimas e aliterações. N1/N2
	<p style="text-align: center;">(EI03EF03) Escolher e folhear livros, procurando orientar-se por temas e ilustrações e tentando identificar palavras conhecidas.</p>	<ul style="list-style-type: none"> ❖ Vivenciar diversas situações de leitura de histórias. N1/N2 ❖ Explorar diversos portadores textuais. N2 ❖ Recontar histórias com apoio de imagens. N1/N2
	<p style="text-align: center;">(EI03EF04) Recontar histórias ouvidas e planejar coletivamente roteiros de vídeos e de encenações, definindo os contextos, os personagens, a estrutura da história.</p>	<ul style="list-style-type: none"> ❖ Descrever características aproximadas de personagens e cenas de histórias. N2 ❖ Representar histórias, utilizando fantoches, fantasias, máscaras, etc. N2 ❖ Brincar com a imaginação e a criatividade. N1/N2 ❖ Assistir vídeos e áudios de histórias contadas. N1/N2

<p style="text-align: center;">ESCUA, FALA, PENSAMENTO E IMAGINAÇÃO</p>	<p style="text-align: center;">(EI03EF05)</p> <p>Recontar histórias ouvidas para produção de reconto escrito, tendo o professor como escriba.</p>	<ul style="list-style-type: none"> ❖ Continuar trabalhando com as “Experiências propostas” do 1º bimestre. N1/N2
	<p style="text-align: center;">(EI03EF06)</p> <p>Produzir suas próprias histórias orais e escritas (escrita espontânea), em situações com função social significativa.</p>	<ul style="list-style-type: none"> ❖ Nomear e descrever objetos, pessoas, fotografias, gravuras. N1/N2 ❖ Participar de situações cotidianas, nas quais se faz necessário o uso da escrita e leitura a partir de situações reais. N1/N2 ❖ Registrar espontaneamente através de desenhos. N1/N2
	<p style="text-align: center;">(EI03EF07)</p> <p>Levantar hipóteses sobre gêneros textuais veiculados em portadores conhecidos, recorrendo a estratégias de observação gráfica e/ou de leitura.</p>	<ul style="list-style-type: none"> ❖ Continuar trabalhando com as “Experiências propostas” do 1º bimestre. N1/N2 ❖ Nomear elementos textuais (capa, título, personagens, entre outros). (GRADUAR) N1/N2
	<p style="text-align: center;">(EI03EF08)</p> <p>Selecionar livros e textos de gêneros conhecidos para a leitura de um adulto e/ou para sua própria leitura (partindo de seu repertório sobre esses textos, como a recuperação pela memória, pela leitura das ilustrações etc.).</p>	<ul style="list-style-type: none"> ❖ Continuar trabalhando com as “Experiências propostas” do 1º bimestre. N1/N2 ❖ Identificar seu nome em listas e objetos. N1/N2
	<p style="text-align: center;">(EI03EF09)</p> <p>Levantar hipóteses em relação à linguagem escrita, realizando registros de palavras e textos, por meio de escrita espontânea.</p>	<ul style="list-style-type: none"> ❖ Escrever seu nome. N1/N2 ❖ Exercitar a escrita do nome e sobrenome, percebendo a sua utilidade no aspecto social de identificação pessoal. N2 ❖ Exercitar a escrita do nome. N1

		<ul style="list-style-type: none"> ❖ Escrever em situações cotidianas mesmo de forma não convencional. N2 ❖ Reconhecer as letras do alfabeto. (GRADUAR) N2 ❖ Reconhecer a letra inicial do seu nome, comparando-a com a de seus colegas. N1/N2 ❖ Escrever espontaneamente. N2
ESPAÇOS, TEMPOS, QUANTIDADES, RELAÇÕES E TRANSFORMAÇÕES	(EI03ET01) Estabelecer relações de comparação entre objetos, observando suas propriedades.	<ul style="list-style-type: none"> ❖ Continuar trabalhando com as “Experiências Propostas” do 1º bimestre. N1/N2
	(EI03ET02) Observar e descrever mudanças em diferentes materiais, resultantes de ações sobre eles, em experimentos envolvendo fenômenos naturais e artificiais.	<ul style="list-style-type: none"> ❖ Continuar trabalhando com as “Experiências Propostas” do 1º bimestre. N1/N2
	(EI03ET03) Identificar e selecionar fontes de informações, para responder a questões sobre a natureza, seus fenômenos, sua conservação.	<ul style="list-style-type: none"> ❖ Continuar trabalhando com as “Experiências Propostas” do 1º bimestre. N1/N2
	(EI03ET04) Registrar observações, manipulações e medidas, usando múltiplas linguagens (desenho, registro por números ou escrita espontânea), em diferentes suportes.	<ul style="list-style-type: none"> ❖ Continuar trabalhando com as “Experiências Propostas” do 1º bimestre. N2

ESPAÇOS, TEMPOS, QUANTIDADES, RELAÇÕES E TRANSFORMAÇÕES	<p style="text-align: center;">(EI03ET05) Classificar objetos e figuras de acordo com suas semelhanças e diferenças.</p>	<ul style="list-style-type: none"> ❖ Identificar formas geométricas básicas (quadrado, círculo, triângulo). N1/N2 ❖ Seriar, ordenar e relacionar objetos, imagens e outros. N2 ❖ Brincar de montagem: quebra-cabeça, tangran, mosaico, jogos de encaixe, blocos. N1/N2
	<p style="text-align: center;">(EI03ET06) Relatar fatos importantes sobre seu nascimento e desenvolvimento, a história dos seus familiares e da sua comunidade.</p>	<ul style="list-style-type: none"> ❖ Perceber as transformações que ocorrem com o tempo com as pessoas. N2 ❖ Perceber a lógica da sequência temporal: ontem, hoje e amanhã, antigamente e atualmente. N1/N2 ❖ Conhecer fatos sobre a história dos seus familiares. N1/N2
	<p style="text-align: center;">(EI03ET07) Relacionar números às suas respectivas quantidades e identificar o antes, o depois e o entre em uma sequência.</p>	<ul style="list-style-type: none"> ❖ Continuar trabalhando com as “Experiências Propostas” do 1º bimestre. N1/N2 ❖ Registrar quantidades de forma convencional e não convencional em atividades lúdicas. N1/N2 (GRADUAR) ❖ Identificar e nomear alguns algarismos relacionando-os às respectivas quantidades. N1/N2 (GRADUAR)

	<p align="center">(EI03ET08X) Expressar medidas (peso, altura etc.), construindo gráficos básicos e tabelas.</p>	<p>❖ Continuar trabalhando com as “Experiências Propostas” do 1º bimestre. N1/N2</p>
	<p align="center">(EI03ET09MG) Desenvolver noções espaço- temporais.</p>	<p>❖ Continuar trabalhando com as “Experiências Propostas” do 1º bimestre. N1/N2</p> <p>❖ Representar percursos. N1/N2</p> <p>❖ Ter noção do seu corpo, em relação ao espaço, em diferentes contextos. N1/N2</p>